

Paris France 2022

18 - 19 mai

Porte de Versailles

GUIDE DE L'EXPOSANT

Learning Technologies France 2022

Madame, Monsieur, Chers exposants,

Bienvenue sur Learning Technologies France 2022!

L'essentiel des réponses à vos questions sur l'installation de votre stand sont dans ce guide technique. Pour gagner en efficacité, prenez le temps de le lire avec attention avant de remplir les différents formulaires nécessaires et de les expédier aux différents prestataires.

L'équipe de Learning Technologies France est à votre disposition pour vous assister et vous accompagner, donc n'hésitez pas à nous contacter à tout moment ! Veuillez trouver ci-dessous la liste de vos contacts:

DIRECTEUR DU SALON:

Vianney Thomas 09.74.18.89.33 / 06.64.16.50.00 v.thomas@closerstillmedia.com

DIRECTRICE DES CONFERENCES:

Sally-Ann Moore 04.50.77.31.88 / 06.17.62.65.03 sally.moore@outlook.fr

DIRECTEUR DES OPERATIONS / RELATION EXPOSANTS:

Anthony Rubbo 06.64.13.42.43 a.rubbo@closerstillmedia.com

EQUIPE COMMERCIALE:

Vianney Thomas 09.74.18.89.33 / 06.64.16.50.00 v.thomas@closerstillmedia.com

EQUIPE MARKETING ET RELATIONS PUBLIQUES:

Sébastien Brasseur Tel: +44 (0)208 092 6792 s.brasseur@closerstillmedia.com

Si toutefois, vous avez encore des questions après la lecture de ce guide, n'hésitez pas à me contacter, je suis là pour vous aider et vous accompagner tout au long de vos préparatifs.

Dans l'attente de travailler avec vous !

Anthony

SOMMAIRE

HORAIRES DU SALON	4
CONTACTS UTILES	5
POUR VOUS AIDER	6
CONDITIONS D'ACCÈS – LIVRAISON - PARKING	7
ACCÈS MONTAGE ET DÉMONTAGE	9
MONTAGE – DÉMONTAGE	10
GARDIENNAGE - NETTOYAGE	11
STANDS	12
INFORMATIONS GÉNÉRALES	15
QUESTIONS/RÉPONSES	19
FORMULAIRES ET BONS DE COMMANDE	21

HORAIRES DU SALON

MONTAGE (horaires d'ouverture du hall)			Horaires de mise sous tension
Lundi 16 Mai	13h00 – 20h00	STAND NU UNIQUEMENT	
Mardi 17 Mai	09h00 – 20h00	STAND NU UNIQUEMENT	13h00 – 20h00
	13h00 – 20h00	STAND PRÉ-EQUIPÉ	

HORAIRES DU SALON (accès exposants à partir de 8h00)			Horaires de mise sous tension
Mercredi 18 Mai	09h00 – 18h00		8h00 – 19h00
Jeudi 19 Mai	09h00 – 18h00		8h00 – 19h00

DEMONTAGE (horaires d'ouverture du hall)			Horaires de mise sous tension
Jeudi 19 Mai	18h00 – 00h00	TOUS LES STANDS	8h00 – 19h00

ADRESSE DU SALON

Paris Expo – Porte de Versailles – Hall 3

1 place de la Porte de Versailles 75015 – Paris

Métro:

Accès direct ligne 12 (porte de la Chapelle - mairie d'Issy).

Arrêt: Porte de Versailles

Stations desservies: Montparnasse, Concorde, Madeleine, Saint-Lazare.

Tramway:

Lignes T2 et T3, arrêt Porte de Versailles

Bus:

Lignes 39 - 80 arrêt Porte de Versailles

Taxis:

Station à l'entrée de Paris expo, Porte de Versailles - porte L

CONTACTS UTILES

CONTACT	POUR	LIEN/FORMULAIRE :	DATE LIMITE
VIPARIS Tél : 01.40.68.16.16 E-mail : contact@e-viparisstore.com Contact Exposants : Ashvina Sultoo E-mail : ashvina.sultoo@viparis.com	Boîtier électrique, connexion internet et wifi, élingues, tuyauterie, eau, gaz, air...	https://www.viparisstore.com/	13 Mai
VIPARIS - LOGIPASS https://logipass.viparis.com/ Tél : 01 40 68 11 30	Places de parking et Accès Livraisons	https://logipass.viparis.com/ http://www.learningtechnologiesfrance.com/media/ModeEmploiExposantLogipass.pdf	13 Mai
GL EVENTS SERVICES https://techparis.exhibition-store.com/fr/login Natali Micic Herbrecht Tél : +33(0) 6 49 51 54 41 Fax : +33(0) 1 60 21 25 99 E-mail : natali.micic-herbrecht@gl-events.com	Mobilier et autres prestations stands pré-équipés: spots lumineux, cloisons, moquettes, signalétiques...	https://learningtechnologiesfrance.exhibition-store.com/en/login	11 Mai
Circdata Tél: +44 (0)1635 869868 E-mail : exhibitors@circdata.com	Badges, Scanner	www.learningtechnologiesfrance.com/ezone	13 Mai
HORETO Meriem Timzouert Tél : +33 1 57 25 34 96 Mail : mtimzouert@horeto-paris.com	Restauration	mtimzouert@horeto-paris.com	13 Mai
GES Logistics Tél: +44 (0) 121 782 4433 E-mail : event.logistics@ges.com	Expédition, réception de colis et stockage	event.logistics@ges.com Richard Webb: rwebb@ges.com	Dès que possible
Closerstill Media Anthony RUBBO Tél : + 33 (0)6 64 13 42 43 E-mail : a.rubbo@closerstillmedia.com	Validation stand nu	Voir Check list "Stand nu" page 6	15 Avril
GUARD EVENTS 01.56.08.01.39 info@guardevents.com	Gardiennage de votre stand	info@guardevents.com	13 Mai
PSP AV info@pspav.com	Location équipement Audio Video	info@pspav.com https://pspav.com/learning-technologies	9 Mai
MILLENIUM 01.60.19.72.72 stand@millenium-sas.com	Nettoyage	stand@millenium-sas.com	13 Mai

POUR VOUS AIDER



CHECK LIST STAND PRÉ-EQUIPÉ

OBLIGATOIRE

- ☐ Notice de sécurité à compléter, page 22
- ☐ Déclaration de Santé et de Sécurité, page 23

FACULTATIF

- ☐ Commander mon mobilier avec GL Events voir page 5
- ☐ Commander mes prestations complémentaires avec GL Events ou Viparis (éclairage, réserve...), page 5
- ☐ Commander mon coffret électrique avec Viparis [CLIQUER ICI](#)
- ☐ Commander mes badges exposants avec Circddata [CLIQUER ICI](#)



CHECK LIST STAND NU

OBLIGATOIRE AVANT LE 15 AVRIL

A RENVoyer A : a.rubbo@closerstillmedia.com

- ☐ Fournir plans stand avec hauteur, dimension, vue de haut, de côté
- ☐ Fournir assurance Responsabilité Civile de votre décorateur
- ☐ Déclaration de Santé et de Sécurité, page 23
- ☐ Notice de sécurité à compléter, page 22
- ☐ Commander mes badges exposants [CLIQUER ICI](#)
- ☐ Commander mon coffret électrique avec Viparis [CLIQUER ICI](#)

CONDITIONS D'ACCÈS – LIVRAISON - PARKING

Accès des véhicules TRES IMPORANT – A LIRE TRES ATTENTIVEMENT

Pour régler le flux des véhicules, Viparis a développé un système informatique d'enregistrement de véhicules : <http://logipass.viparis.com>.

Cela concerne toutes les demandes d'accès de véhicules pendant les périodes de montage et démontage et pour les livraisons quotidiennes. Le stationnement sur les aires de livraison devient limité au strict besoin de la livraison. Le stationnement reste pour autant gratuit le temps du déchargement / livraison.

Concrètement tous les exposants, prestataires, livreurs et tous autres intervenants devront dans un premier temps s'inscrire et créer leur profil sur <http://logipass.viparis.com>. Ils devront par la suite indiquer qu'ils viennent à PORTE DE VERSAILLES pour l'événement LEARNING TECHNOLOGIES FRANCE et choisir la plage horaire qui leur convient.

Tout véhicule qui ne se sera pas préalablement enregistré via ce système se verra refuser l'accès.

Circulation dans le parc de la Porte de Versailles

- Respect du code de la route.
- Vitesse limitée à 20 km/h.
- Arrêt et stationnement interdits sur les couloirs de circulation.
- Camping et caravanning interdits

Nous vous remercions par avance de vous conformer à ces mesures et nous vous demandons de bien vouloir en aviser vos installateurs, transporteurs et fournisseurs divers. N'oubliez pas de leur communiquer votre numéro de stand et de hall.

Consignes d'accès, de circulation et de stationnement pendant la période d'ouverture au public

- Livraisons autorisées uniquement le jour du montage de 8h00 à 20h00
- Stationnement interdit sur les périmètres de sécurité : tout véhicule en infraction sera enlevé sans préavis et aux frais et risques de son propriétaire.

Livraisons

Nom du responsable et numéro de téléphone portable
Nom de la société exposante
Numéro du stand
Paris Expo Porte de Versailles Hall 3
Learning Technologies France 2021
1 place de la Porte de Versailles
75015 PARIS
France

Les livraisons peuvent s'effectuer pendant la période officielle de montage et ce, en fonction de votre type de stand (nu ou pré-équipé), voir page 4 pour les horaires. Les jours d'ouverture du salon, les livraisons sont uniquement possibles de 8h à 8h30. Votre présence sur votre stand est obligatoire pour réceptionner vos livraisons.

Parking

Pendant le montage et le démontage, le parking est gratuit aux alentours du hall 3 pour décharger uniquement.

Les agents Viparis seront là pour vous guider.

Durant le salon, le stationnement est payant dans le parc des expositions et vous devez commander vos places de parking sur le site de Viparis www.viparisstore.com/. Le parking P6 (accès par la porte C) est le parking le plus proche du Hall 3.

Accès livraisons

Accès durant montage et démontage : Porte D pour tout véhicule et porte H pour les poids lourds supérieurs à 3,5 tonnes (voir plan page suivante). Le stationnement pour déchargement se fera sur les plateformes 3.A et 3.B.

En aucun cas, la zone de déchargement de la voie privée ne peut être utilisée pour le stationnement des véhicules qui doivent être déchargés et immédiatement évacués selon les dispositions indiquées plus haut.

PARIS^{EXPO} PORTE DE VERSAILLES



Avant	Après
D1	7.1.A
D3	7.2.A
D4	4.A
D5	7.3.A
E1, E2, E3	7.3.B
F	P7
G	7.2.C
H	7.1.C
H4 à H6	3.B
J	2.1.A
A1	2.2.A
A2.1, A2.2	2.2.A
B1	5.1.A
B2	5.2.A
B3	5.3.A
P, S	1.B
T	
L	1.A
Gauche pavillon 1	1.A
Nouveaux pavillon 1	1.C
H7, H8	3.C

MONTAGE – DÉMONTAGE

MONTAGE (horaires d'ouverture du hall)			Horaires de mise sous tension
Lundi 16 Mai	13h00 – 20h00	STAND NU UNIQUEMENT	
Mardi 17 Mai	09h00 – 20h00	STAND NU UNIQUEMENT	13h00 – 20h00
	13h00 – 20h00	STAND PRÉ-EQUIPÉ	



Horaires de mise sous tension des coffrets électriques 13h00 – 20h00
VEUILLEZ NOTER QUE VOUS N'AUREZ PAS D'ELECTRICITE EN
DEHORS DE CES PLAGES HORAIRES MERCI DE CONTACTER VIPARIS
POUR TOUTE DEMANDE COMPLEMENTAIRE.

- Pendant le montage et le démontage, le stationnement est gratuit devant le Hall 3 pour décharger uniquement.
- Aucun véhicule de tourisme ne pourra pénétrer librement dans le hall.
- L'accès des camions sera soumis à des conditions particulières.
- Les emballages vides doivent être évacués sans délais et entreposés par les exposants ou leurs transporteurs.
- Il est interdit d'encombrer les réserves avec des emballages et marchandises diverses pouvant constituer un aliment au feu.
- Lors du passage de la Commission de Sécurité, les aménagements doivent être terminés. La présence du responsable du stand est obligatoire. Aucun engin motorisé ne sera autorisé à rentrer dans les halls (sauf dérogation exceptionnelle de l'organisateur).
- Les Equipements de Protection Individuelle (chaussures de sécurité, casques, ...) sont obligatoires pendant le montage et le démontage.
- Pour des raisons de sécurité, le travail dans le hall est interdit en dehors de ces horaires.
- Les délais de montage expirés, l'Organisateur pourra prendre aux frais, risques et périls de l'exposant toutes les mesures qu'il jugera utiles pour l'évacuation des emballages vides et matériels restant sur l'emplacement ainsi que dans les allées.

DEMONTAGE

Jeudi 19 Mai	18h00 – 00h00	STANDS NUS ET STANDS PRÉ-EQUIPÉS
---------------------	---------------	---

- Les stands ne peuvent être démontés qu'après la fermeture du salon.
- Il est conseillé aux exposants d'assurer une présence sur leur stand à tout moment pendant le démontage.
- Les exposants sont responsables de l'enlèvement de tous les matériels du stand, des emballages ainsi que des déchets dans le hall. Veuillez noter que des frais s'imposeront pour l'enlèvement d'articles délaissés.
- Nous vous conseillons de transmettre les dates et horaires de démontage à vos transporteurs et décorateurs.
- Tous les stands pré-équipés seront démontés le 27 Janvier après la fin du salon.
- Tous les matériels et décors devront impérativement avoir quitté le hall au plus tard le jeudi 19 Mai à 00h. Les marchandises et matériels ne nécessitant pas de démontage, non retirés dans les délais, ne seront pas stockés par l'Organisateur. En revanche, l'Organisateur se réserve le droit de détruire aux frais de l'exposant les structures de stands et décors de quelque nature que ce soit qui n'auront pas été démontés par l'exposant dans les délais. Aucune réclamation ne pourra être admise à ce titre.

GARDIENNAGE - NETTOYAGE

Gardiennage et Surveillance des stands

- La surveillance générale du salon est prise en charge par les organisateurs, dans les meilleures conditions, mais il s'agit-là d'une obligation de moyen et non de résultat. Un agent de sécurité sera à l'intérieur du Hall la nuit. Les Organisateurs et le Site se déchargent de toute responsabilité concernant les pertes ou les dégâts occasionnés aux stands ou aux objets d'exposition.
- Les exposants prévoyant une surveillance particulière sur leur stand (conseillé) sont priés d'en informer l'organisateur en communiquant les noms des personnes présentes et le nom de la société de gardiennage choisie. L'exposant est responsable de son stand et doit prendre les dispositions nécessaires pour protéger son matériel et l'évacuer dès le soir de la fermeture. Nous vous conseillons une surveillance accrue pendant les périodes d'installation et de démontage. Les ordinateurs, les écrans plasmas et les équipements audiovisuels doivent être obligatoirement remisés dans un meuble et/ou un local spécifique fermé à clé et/ou fixés au stand ou reliés à celui-ci par un cordon de sécurité ou un cadenas prévu à cet effet pendant les heures de fermeture de l'exposition.
- Les écrans plasma doivent être solidement fixés sur la structure des stands. Tous les moyens de protections mécaniques, électroniques et humains existants sur place doivent être utilisés.
- Les réserves de stand ne sont pas considérées comme des locaux sécurisés.



ATTENTION: Les risques de vols sont importants pendant les périodes de montage et démontage : Mettre à l'abri des regards tous matériels ou produits susceptibles d'être volés (écrans plasmas, matériels informatiques, effets personnels...). Cependant, pour plus de sûreté, il vous est vivement recommandé d'exercer une étroite surveillance sur vos stands en y maintenant en permanence une personne jusqu'à la fin du démontage.

Nettoyage des stands pré-équipés uniquement :

Cette prestation consiste en un nettoyage quotidien du stand tous les matins avant l'ouverture au public y compris la veille de l'ouverture du salon et comprend :

- Enlèvement des films plastiques de protection de la moquette,
- Vidage des poubelles,
- Aspiration des sols,
- Essuyage des comptoirs et objets meublants.

STANDS

Vous avez un stand PRÉ-EQUIPÉ (modulaire)

L'équipement inclus dans la location de votre surface comprend :

- Cloisons : mélaminées de couleur blanche
- Attention : Il est interdit de clouer, visser, coller sur la structure par d'autres moyens qu'avec du scotch double face, cimaises (tiges et crochets attachant aux structures), fil ou tout autre moyen ne remettant pas en cause le bon état des structures existantes.
- Dimensions : hauteur 2,50m, largeur 1m
- Structure : Gris Métal
- Moquette : de couleur gris clair
- Enseigne drapeau : 1 enseigne nominative avec nom de l'exposant et numéro de stand
- Nettoyage quotidien : voir page 11



ATTENTION

Le coffret électrique, l'éclairage et le mobilier ne sont pas compris dans cette formule

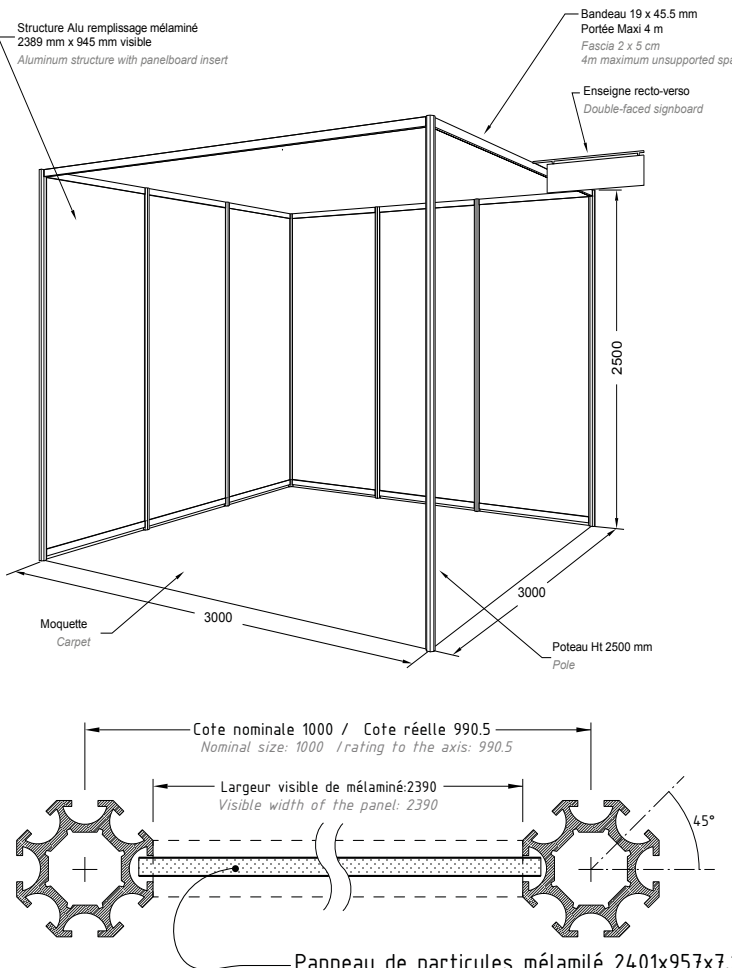
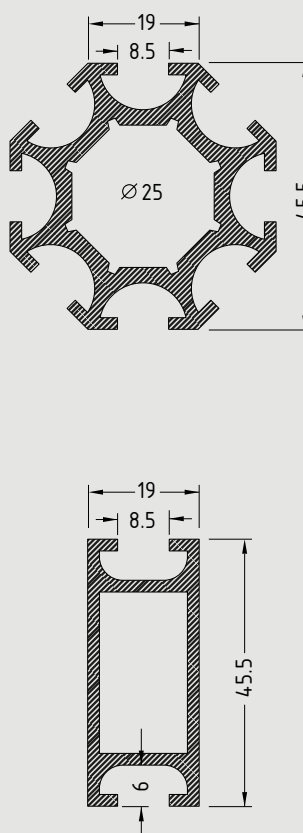

Les étapes de préparation de l'aménagement de votre stand

- **1ère étape : sécurité et protection de la santé** : Merci de compléter impérativement la Notice de Sécurité et la Déclaration de santé et de sécurité (voir votre check list ci-dessous).
- **2ème étape : commande des prestations techniques et aménagements de votre stand (coffret électrique, mobilier, ...)** : Tous les contacts utiles se trouvent page 5 de ce Guide avec les liens/formulaires.
- **3ème étape : livraison de votre stand** : Votre stand sera livré le mardi 17 Mai à partir de 13h.



CHECK LIST STAND PRÉ-EQUIPÉ

- | | |
|--|--|
| <input type="checkbox"/> Notice de sécurité à compléter, page 22 | <input type="checkbox"/> Commander mon coffret électrique auprès de Viparis
CLIQUER ICI |
| <input type="checkbox"/> Déclaration de Santé et de Sécurité, page 23 | |
| <input type="checkbox"/> Commander mon mobilier voir page 5 | <input type="checkbox"/> Commander mes badges exposants CLIQUER ICI |
| <input type="checkbox"/> Commander mes prestations complémentaires (éclairage, réserve...), page 5 | |

DESCRIPTIF STAND TYPE	MODULAIRE
Exemple de stand 3m x 3m sans éclairage	SODEM ht 250cm
 <p>Structure Alu remplissage mélaminé 2389 mm x 945 mm visible Aluminum structure with panelboard insert</p> <p>Bandeau 19 x 45.5 mm Portée Maxi 4 m Fascia 2 x 5 cm 4m maximum unsupported span</p> <p>Enseigne recto-verso Double-faced signboard</p> <p>Moquette Carpet</p> <p>3000</p> <p>3000</p> <p>2500</p> <p>Poteau Ht 2500 mm Pole</p> <p>Cote nominale 1000 / Cote réelle 990.5 Nominal size: 1000 / Rating to the axis: 990.5</p> <p>Largeur visible de mélaminé: 2390 Visible width of the panel: 2390</p> <p>45°</p> <p>Panneau de particules mélaminé 2401x957x7.2 Melamine chipboard 2401x957x7.2</p>	 <p>19</p> <p>8.5</p> <p>Ø 25</p> <p>45.5</p> <p>19</p> <p>8.5</p> <p>45.5</p> <p>6</p>
<p>Plusieurs finitions sont disponibles:</p> <p>STRUCTURE: Aluminium epoxy blanc, gris galet, GRM.</p> <p>REPLISSAGE: Mélaminé blanc, sycomore miel, noir, gris alu brossé, wengé...</p>	

STANDS

Vous avez un stand NU

L'équipement inclus dans la location de votre surface comprend uniquement le traçage au sol de votre surface (avec ou sans cloison de mitoyenneté, sans moquette, sans aménagement ou prestation technique)

CELA NE COMPREND PAS cloisons, moquette, électricité, mobilier, nettoyage

Les étapes de préparation de l'aménagement de votre stand

- **1ère étape : commande des prestations techniques et aménagements de stand** (branchements électriques, téléphonie...) : Retrouvez toutes les prestations à réserver dans votre check list spécifique stand nu.
- **2ème étape : le contrôle de votre plan** : Le plan de décoration de votre stand doit être soumis pour acceptation à **a.rubbo@closerstillmedia.com** avant le 15 Avril.
- **Fournir également les documents suivants** : assurance responsabilité civile de votre décorateur, plan de stand, et la notice de sécurité et la Déclaration de santé et de sécurité.
- **3ème étape : votre installation sur le salon** : Vous pouvez arriver au salon pour le montage de votre stand le lundi 16 Mai à partir de 13h + le mardi 17 Mai à 8h et rester jusqu'à 20h00. Aucun travail de nuit n'est autorisé.

Les règles techniques de salon

Les plans du stand doivent être soumis à **a.rubbo@closerstillmedia.com** avant le 15 Avril.

- Les stands devront être largement ouverts. Les cloisons, enseignes ou structures de décors installées en bordure d'allées ne devront pas occulter plus de 66% de chaque face de stand.
- Les cloisons donnant sur le stand voisin et à partir de 2,50m de hauteur, devront être propres, lisses, unies et sans aucun type de signalisation.
- **Plancher** : Si vous prévoyez un plancher et au-delà de 2cm de hauteur, il est OBLIGATOIRE de mettre en place un plan incliné afin de permettre l'accès aux personnes handicapées sur le stand. Cette rampe sera intégrée au stand et ne débordera pas sur les allées.

Règlementation des hauteurs

Hauteur de construction autorisée : 3,5m (dont enseigne intégrée à la structure). Au-delà, votre stand peut être considéré comme un stand complexe et nécessiter des frais d'études supplémentaires. Retrait des enseignes : 1m en mitoyenneté, pas de retrait par rapport aux allées. Les hauteurs de plafond sont différentes selon votre emplacement. Merci de contacter Anthony **a.rubbo@closerstillmedia.com** pour plus d'informations.

Bannière suspendue

Toute bannière suspendue à plus de 3,5m de haut, du sol au point d'attache est considérée comme de la communication en hauteur et est donc soumise à des conditions tarifaires. Chaque demande doit être soumise à notre équipe commerciale et validée par notre équipe technique.



CHECK LIST STAND NU

- | | |
|--|---|
| <input type="checkbox"/> Plans stand avec hauteur, dimension, vue de haut, de côté | <input type="checkbox"/> Commander mon coffret électrique Viparis CLIQUER ICI |
| <input type="checkbox"/> Assurance Responsabilité Civile de votre décorateur | <input type="checkbox"/> Commander mes badges exposants CLIQUER ICI |
| <input type="checkbox"/> Déclaration de Santé et de Sécurité, page 23 | |
| <input type="checkbox"/> Notice de sécurité à compléter, page 22 | |

INFORMATIONS GÉNÉRALES

Aménagements pour personnes à mobilité réduite

Le site comprend des aménagements pour les exposants et les visiteurs à mobilité réduite.

Pour tout complément d'information, veuillez contacter directement Viparis ou consulter leur site internet <https://www.viparis.com>

Accidents

Lors de votre présence au salon, merci de signaler à l'Organisateur si vous êtes impliqué ou êtes témoin d'un accident.

Allées

Veuillez noter que les allées ne font pas partie de votre stand. Aucun matériel ou personnel ne doit dépasser la limite de votre stand. Toutes les allées doivent rester libres et accessibles à tout moment.

Assurance

Toute perte ou dommage se produisant durant le salon devra être immédiatement rapporté aux Organismes et aux personnels de sécurité sur site.

Merci de noter que l'assurance exposant ne couvre pas les prestataires de services ainsi que les éventuels sous-traitants sur le salon. Les prestataires de services doivent fournir la preuve qu'ils disposent d'une assurance couvrant les minimums requis par le Parc des Expositions de la Porte de Versailles.

Nous recommandons que les prestataires qui interviennent sur des structures complexes soient couverts à hauteur de 6000 000 euros en termes de responsabilité civile et soit également à même de fournir la preuve d'une assurance responsabilité civile employeur. Nous recommandons que les prestataires qui interviennent sur des structures standards soient couverts à hauteur de 2 000 000 euros en termes de responsabilité civile et soit également à même de fournir la preuve d'une assurance responsabilité civile employeur.

Pour obtenir plus d'informations concernant l'assurance, merci de contacter Vianney Thomas : v.thomas@closerstillmedia.com

Badge

Badge montage : Vos prestataires ne nécessitent pas un badge afin de pouvoir accéder au hall. Aucune demande préalable n'est requise.

Badge exposant

Tout personnel de votre stand doit porter un badge exposant afin de pouvoir accéder au hall.

Vous pourrez retirer ces badges directement sur site à partir du mardi 17 Mai à 15h00. Pour toute demande de dernière minute, merci de vous adresser à l'accueil exposant.

Important : les badges exposants ne seront pas envoyés par la poste mais devront faire l'objet d'une demande via le lien : <http://www.learningtechnologiesfrance.com/ezone>

Ballons

1. Les ballons gonflés au gaz doivent être fixés correctement au stand. Des frais seront imposés pour tous les coûts encourus pour la réparation de dégâts occasionnés aux unités de traitement de l'air dans le hall par les ballons gonflés au gaz ayant été aspirés dans les unités ainsi que pour l'enlèvement de ballons des structures du toit.
2. Les ballons ne doivent pas être positionnés à plus de 3.5 mètres de hauteur, mesuré depuis le sol jusqu'au haut du ballon.
3. Les ballons ne peuvent être suspendus qu'au-dessus de votre propre stand.
4. Tous les cylindres d'hélium doivent être enlevés du hall une fois que les ballons ont été gonflés. L'emploi de gaz Inflammables est interdit.
5. Un plan indiquant l'emplacement, la hauteur et le moyen de fixation du ballon doit obligatoirement être soumis aux organisateurs.

Bannière suspendue

Toute bannière suspendue (non intégrée à votre stand et nécessitant de l'élingage) est considérée comme de la communication en hauteur et est donc soumise à des conditions tarifaires. Chaque demande doit être soumise à notre équipe commerciale : Vianney Thomas v.thomas@closerstillmedia.com et Technique Anthony Rubbo : a.rubbo@closerstillmedia.com

INFORMATIONS GÉNÉRALES

Charges au sol

Pour toute question sur la capacité maximale des charges au sol, merci de contacter Anthony, a.rubbo@closerstillmedia.com

Conditions d'aménagement et installation des stands

Mise à disposition des stands

Les stands seront mis à la disposition des exposants le lundi 16 Mai à 13h00 pour les stands nus et le mardi 17 Mai à 13h00 pour les stands pré-équipés. Tout matériel livré avant cette date sera refusé. Les aménagements particuliers et la décoration des stands incombant aux exposants devront impérativement être terminés le mardi 17 Mai à 20 heures.

Attention

- Il est interdit de clouer, visser, coller sur la structure par d'autres moyens qu'avec du scotch double face, cimaises (tiges et crochets attachant aux structures), fil ou tout autre moyen ne remettant pas en cause le bon état des structures existantes.

De même:

- Tout percement pour fixation de machines, équilibre et contre ventement d'équipements tant sur les dalles, terrasse, que sur tout autre élément de construction sont interdits.
- Tout collage ou adhérence de matériaux sur les dalles, dallages ou autres éléments de construction de Paris expo-Porte de Versailles sont interdits.
- Les branchements électriques et téléphoniques seront effectués le mardi 17 Mai par les soins et sous la responsabilité du Service Régie des Fournisseurs concernés.
- Toute dégradation sera à charge de l'exposant et lui sera facturée à hauteur du montant des travaux de remise en état.
- Pour des raisons impératives de sécurité, il n'existe pas dans le hall d'exposition de local réservé au stockage des emballages. Les exposants devront obligatoirement prévoir leur enlèvement avant l'ouverture de la manifestation.

Déchets

Vous êtes tenu d'enlever tout matériel du stand ainsi que les déchets produits et ce, pour la fin du démontage. Tous les déchets laissés dans le Hall seront enlevés par le service de nettoyage et des frais de €500 par benne remplie seront facturés à l'exposant concerné.

Dégradations

L'exposant est responsable pour toutes cloisons, poteaux, mobilier et/ou accessoire loué, etc. faisant partie de son stand. Tous les dommages occasionnés seront facturés à l'exposant. Dès votre arrivée, nous vous conseillons d'examiner soigneusement votre stand et nous signaler tout dommage afin d'assurer que vous ne soyez pas facturé par la suite.

IMPORTANT : Tous les objets d'exposition et matériels de stand doivent être enlevés du hall lors de votre départ. Des frais seront imposés pour l'enlèvement d'articles abandonnés, incluant les scotchs présents sur la moquette, les brochures et documents.

Démontage

Le démontage des stands ne pourra commencer qu'après la fermeture du salon. La sortie de matériel ne pourra être autorisée qu'après le départ des visiteurs. Les exposants et les décorateurs sont avisés que l'installateur officiel commencera le démontage dès la fin du salon le mercredi jeudi 19 Mai à 18h00.

L'Organisateur décline toute responsabilité quant aux vols et dégâts qui pourraient survenir pendant le démontage.

Le démontage complet de l'exposition pour permettre le nettoyage du pavillon devra être impérativement terminé le jeudi 19 Mai à 00h00.

Douane

Il appartiendra à chaque Exposant d'accomplir les formalités douanières pour les matériels et produits en provenance de l'étranger. Aucun matériel ne pourra quitter le parc des expositions de la Porte de Versailles sans que soient accomplies les formalités de douanes réglementaires.

INFORMATIONS GÉNÉRALES

Echantillons

Merci de contacter Anthony, a.rubbo@closerstillmedia.com si vous prévoyez d'avoir des échantillons d'aliments ou de liquides sur votre stand.

Electricité

L'alimentation électrique et l'éclairage NE SONT PAS fournis sur votre stand. Vous devez les commander séparément auprès de Viparis.

Gaz

L'alimentation en gaz n'étant pas nécessaire au bon déroulement du salon elle ne sera pas proposée aux exposants.

Manutention

Les exposants doivent s'assurer que le personnel chargé de leur livraison et du montage de leurs propres éléments de stand dispose du matériel de manutention et de l'outillage nécessaire.

Aucun matériel ne peut être prêté par les Organisateurs.

Mesure de sécurité et d'hygiène

Un représentant qualifié de l'exposant devra se tenir sur le stand lors du passage de la Commission de Sécurité, la veille ou le matin de l'ouverture de l'exposition.

Les mesures de sécurité imposées par le règlement de sécurité dans les expositions, foires et salons (arrêté du 18 novembre 1987 - arrêté du 11 janvier 2000) doivent être rigoureusement observées (extraits pages 6 à 9).

Un manquement au règlement peut entraîner la fermeture immédiate du stand.

Mineurs

La réglementation Hygiène et Sécurité des autorités locales interdit la présence de mineurs de moins de 16 ans pendant le montage et le démontage de l'évènement. Learning Technologies France est un évènement à destination des professionnels et n'est donc pas un cadre destiné aux enfants. Aucun service de garderie d'enfants ne sera disponible pendant l'évènement.

Mobilier

Aucun mobilier n'est fourni avec votre stand (sauf accord spécifique sur votre contrat). Pour tout besoin, merci de commander auprès de GL Events.

Moquettes / revêtements de sol

Toutes les allées et stands équipés seront recouverts d'une moquette fournie par le prestataire officiel de l'évènement.

Les exposants en stand équipé peuvent choisir une couleur de moquette alternative moyennant des frais supplémentaires. Tout exposant souhaitant changer celle-ci doit contacter GL Events et faire une demande auprès d'eux.

Afin de connaître les spécificités techniques des stands équipés, merci de vous rendre page 13.

EMPLACEMENTS EN ÎLOT: Veuillez noter que les emplacements en îlot réservés en stands pré-équipés ne comprendront pas de cloisons externes. Si vous prévoyez une construction à l'intérieur de votre stand pré-équipé, merci d'envoyer un email à a.rubbo@closerstillmedia.com

Nettoyage

- En préparation de l'ouverture de l'évènement aux visiteurs, tous les stands pré-équipés seront nettoyés le soir du 17 Mai, le matin du 18 Mai et le matin du 19 Mai.

INFORMATIONS GÉNÉRALES

- Le nettoyage des stands pré-équipés s'effectuera chaque jour du salon.
- Le nettoyage n'est pas inclus pour les stands nus. Merci de contacter Viparis pour organiser cette prestation
- Si le stand comprend une zone intérieure fermée (bureau, espaces de stockages) ou si des cloisons de sécurité sont utilisées, vous devez remettre un double des clés clairement étiqueté au bureau de l'Organisateur afin de permettre l'accès au personnel de ménage faute de quoi le nettoyage ne pourra être effectué.
- Si un nettoyage d'urgence est requis durant le salon, l'exposant doit s'adresser au bureau de l'Organisateur. Veuillez noter que seules les tâches de nettoyage légères seront possibles pendant les heures d'ouverture, le passage d'aspirateur ne sera possible qu'après la fermeture du salon.
- Merci de bien vouloir vous débarrasser de tous les liquides présents sur votre stand afin d'éviter les renversements et des dégâts causés aux moquettes.

Piliers présents dans le hall d'exposition

Si vous souhaitez connaître les dimensions exactes des poteaux présents dans le hall d'exposition, merci de contacter Anthony, a.rubbo@closerstillmedia.com

Premiers secours

Les premiers secours sont situés au PC Sécurité situé derrière l'accueil.

Procédures d'urgence et d'incendie

Le site est soumis à procédures d'urgence et d'incendie. Pour tout complément d'information, veuillez contacter directement Viparis ou consulter leur site internet <https://www.viparis.com>

Stockage et manutention sur site

Il n'y a pas de zone de stockage sécurisée dans le hall, toute entreprise ayant besoin de stocker du matériel devra contacter notre prestataire GES. Egalement nous vous avisons qu'il est formellement interdit d'entreposer des caisses vides et des emballages derrière les stands pour des mesures de sécurité anti-incendie.

Travaux d'entretien

Les travaux d'entretien des stands doivent être effectués le matin avant l'ouverture ou après la fermeture de l'évènement et arrangés au préalable avec les Organismes. Aucun travail d'entretien ne sera permis pendant les heures d'ouverture.

Vestiaire

Le vestiaire se trouve à l'entrée du hall et est ouvert chaque jour jusqu'à 30 minutes après la fermeture du salon. Des frais de 2€ euros s'appliquent par article.

QUESTIONS/RÉPONSES

BADGE

Comment dois-je faire pour commander mes badges exposants ?

Vous devez les commander sur le lien suivant avant le salon : <http://www.learningtechnologiesfrance.com/ezone>

Une fois votre commande terminée, un code sera envoyé à chaque adresse email renseignée. Ce code permet de retirer les badges à l'accueil du salon la veille de l'ouverture du salon (l'après-midi) et le matin avant l'ouverture du salon.

Les badges ne sont pas envoyés par la poste.

Comment dois-je faire si je dois retirer moi-même tous les badges de mon équipe ?

Ne donnez que votre adresse email lorsque vous passez commande via le lien. Les codes ne seront alors envoyés qu'à vous seul(e).

ELECTRICITE/ECLAIRAGE

Auprès de qui dois-je commander mon boîtier électrique ?

Auprès du Service exposant Viparis joignable au 01.40.68.16.16 ou par email infos-exposants@viparis.com

A qui dois-je commander l'éclairage (spots) ?

Auprès de GL Events

Je dois aussi commander un boîtier électrique auprès de Viparis si j'utilise sur mon stand : des ordinateurs, un réfrigérateur, un écran, des spots, une cafetière etc...

Quelle est la différence entre boîtier électrique intermittent et boîtier électrique permanent ?

Avec un boîtier électrique intermittent vous n'aurez de l'électricité que pendant la journée aux horaires du salon. Avec un boîtier permanent, vous aurez de l'électricité du montage au démontage sans interruption nocturne. Un boîtier électrique intermittent est la solution préconisée par les Organisateurs.

LIVRAISON

Lors du montage, je ne peux être présent sur mon stand lors d'une livraison, comment faire ?

Les Organisateurs ne prennent en aucun cas la responsabilité de signer pour une livraison en votre absence.

Mon stand (nu ou pré-équipé) est-il surveillé la nuit ?

NON. Des agents de sécurité sont présents durant la nuit pour surveiller le hall mais aucun stand n'est surveillé individuellement. Il est de la responsabilité de l'exposant d'assurer la surveillance de son propre stand si celui-ci contient du matériel de valeur. Il est dans ce cas fortement conseillé de faire appel à une société de gardiennage et de communiquer toutes les informations à ce sujet à Anthony Rubbo, a.rubbo@closerstillmedia.com

STAND PRÉ-EQUIPÉ

Est-ce que l'électricité est comprise dans mon stand pré-équipé ?

Non, un stand pré-équipé ne comprend que la moquette, les cloisons modulaires blanches et une enseigne avec le numéro de votre stand et le nom de votre société (sauf accord commercial préalable).

QUESTIONS/RÉPONSES

NE SONT PAS COMPRIS : boîtier électrique, spots, mobilier

J'ai un stand pré-équipé, je veux changer de couleur de moquette est-ce possible ?

Oui mais sous condition tarifaire. Vous pouvez contacter GL Events

J'ai un stand pré-équipé, quelle est la dimension des cloisons ?

Dimensions exactes page 12 et 13 du guide exposant. Pour plus de renseignements, merci de contacter :

Natali Micic Herbrecht

Tél : +33(0) 6 49 51 54 41

Fax : +33(0) 1 60 21 25 99

E-mail : natali.micic-herbrecht@gl-events.com

Puis-je mettre de la communication sur les cloisons de mon stand pré-équipé ?

Les cloisons sont fragiles, vous ne pouvez utiliser que du scotch surface sensible. Attention, si les cloisons sont endommagées à la fin du salon, un surplus vous sera facturé par GL Events.

MOBILIER

J'ai besoin de mobilier, à qui m'adresser ?

Vous devez contacter GL Events.

MONTAGE

Lorsque j'arrive sur site lors du montage, ai-je besoin d'un badge pour pouvoir entrer dans le hall ?

Non

Si j'ai besoin de commander des prestations sur site lors du montage est-ce possible ?

Oui vous pouvez toujours commander du mobilier, un coffret électrique ou des spots mais les tarifs sont majorés sur site et les disponibilités notamment pour le mobilier ne sont pas garanties. Un accueil exposant sera prévu à cet effet à l'entrée du Commissariat Général toute la journée du mardi 17 Mai ainsi que la matinée du mercredi 18 Mai.

PILIER

J'ai un pilier sur mon stand, quelles sont les règles à respecter ?

Chaque pilier a des dimensions différentes. Merci de contacter Anthony, a.rubbo@closerstillmedia.com pour avoir les dimensions de votre pilier. Certains ont un accès direct aux Robinets Incendie qu'il faut laisser libre d'accès et donc ne pas recouvrir.

FORMULAIRES ET BONS DE COMMANDE

Sommaire

Notice de sécurité (pour tous les exposants)	22
Déclaration de Santé et de Sécurité (pour tous les exposants)	23-24
Expédition, Réception de colis et stockage	25-26
Trouver un standiste	27

NOTICE DE SÉCURITÉ EXPOSANT

Attestation à retourner à D.Ö.T

D.Ö.T / SALON LEARNING TECHNOLOGIE FRANCE 2022

93 rue du Château - 92100 BOULOGNE BILLANCOURT

Fax : +33 (0)1 46 05 76 48

Email : sps@d-o-t.fr

Stand N° :
EXPOSANT
 Représenté par le **responsable du stand** : Madame / Monsieur,
 Coordonnées téléphoniques : Email :
COORDONNÉES DU STANDISTE Nom :
 Tel : Email :

Déclare avoir pris connaissance du document relatif à la prévention des accidents du travail et à la protection de la santé concernant sa participation au salon **LEARNING TECHNOLOGIE FRANCE 2022** et s'engage à s'y conformer sans réserve ni restriction.

REEMPLIR OBLIGATOIREMENT UN DE CES DEUX CADRES

SI VOTRE STAND EST :

- Construit par l'Organisateur ou par vous-même ou par une seule entreprise sans sous-traitant ☐

Vous devez renvoyer cette attestation à la société D.Ö.T avant le 15/04/2022 et transmettre l'information de cette notice au prestataire mandaté par vos soins qui intervient, lors des périodes de montage et de démontage, sur votre stand.

OU

SI VOTRE STAND EST :

- Construit par au moins deux entreprises indépendantes (sous-traitants inclus). ☐

Nombre ☐

- Comporte des cloisons/décors d'une hauteur supérieure à 3 mètres ☐

Vous devez :

- Renvoyer cette attestation à la société D.Ö.T avant le 15/04/2022 accompagnée d'une vue de votre stand
 - **Missionner un Coordonnateur de SÉCURITÉ et PROTECTION de la SANTÉ.**
 Loi du 31/12/93 N° 93-1418 et Décret du 26/12/94 N° 94-1159

Cette mission de coordination ne peut en aucun cas être conduite par vous-même ou votre standiste / bureau d'étude. Elle doit être assurée par un Coordonnateur de SPS possédant une attestation de compétence officielle.

Dans le respect de la législation en vigueur, le Coordonnateur SPS mandaté par l'Exposant a l'obligation d'envoyer à D.Ö.T le PGCSPPS relatif au stand au minimum 30 jours avant le début du montage de la manifestation en y précisant ses dates et horaires de passages

☐ Vous avez désigné un Coordonnateur SPS – Nom :
 E-mail : Numéro de téléphone : +33 (0).

☐ Vous n'avez pas de Coordonnateur SPS.

Cachet commercial et signature

Lieu et date :

LEARNING TECHNOLOGIES FRANCE - DÉCLARATION DE SANTÉ ET DE SÉCURITÉ

À remplir par TOUS les exposants et à renvoyer avant le 15 Avril à
a.rubbo@closerstillmedia.com

IMPORTANT: L'ABSENCE DE DÉCLARATION ENTRAÎNERA UN REFUS DE PARTICIPATION AU SALON

Tous les exposants doivent reconnaître leur responsabilité légale et morale d'assurer que leurs actions (ou manque d'action) ne posent aucun risque pour leurs propres santé et sécurité et celles d'autrui pendant la période de l'événement. L'exposant a également la responsabilité d'assurer que les prestataires désignés sont conscients des questions de santé et de sécurité qui s'appliquent à l'événement.

1. Merci de fournir les renseignements demandés ci-dessous :

Nom de l'entreprise :

Numéro de stand :

Nom de la personne à contacter :

Tél. :

Email :

Numéro de téléphone sur site :

2. Vous êtes tenu d'aviser les Organisateurs de toutes activités ou animations qui auront lieu sur votre stand pendant l'événement. Veuillez cocher la case correspondante à toutes les activités et animations mentionnées ci-dessous qui se tiendront sur votre stand :

- ☐ Animaux
- ☐ Audio-visuel
- ☐ Cérémonies de remise de prix
- ☐ Ballons
- ☐ Soins de beauté
- ☐ Invités spéciaux/célébrités
- ☐ Enfants
- ☐ Activités de cuisine
- ☐ Objets d'exposition dangereux par ex. couteaux, armes et outils
- ☐ Produits alimentaires et boissons
- ☐ Structures gonflables
- ☐ Appareils à laser
- ☐ Équipement mécanique

- ☐ Musique
- ☐ Flammes nues et pyrotechnie
- ☐ Objets de grande valeur
- ☐ Artistes interprètes
- ☐ Échantillonnage de produits
- ☐ Séminaires
- ☐ Véhicules
- ☐ Eaux et déchets
- ☐ Pièce d'eau ou fontaine d'intérieure
- ☐ Aucun

Autre (veuillez préciser) :

3. Veuillez fournir ci-dessous toutes autres informations supplémentaires concernant les activités prévues sur votre stand :

Merci d'avoir pris le temps de remplir cette déclaration de santé et de sécurité. Si vous désirez des renseignements supplémentaires, merci d'envoyer un email à a.rubbo@closerstillmedia.com



ORDER FORM / BON DE COMMANDE



Please complete the following forms and return us on the below contact details by / Veuillez remplir les formulaires et les envoyer à l'adresse ci-dessous avant: 06/01/2020

Show Name:	Learning Technologies France 2022
Salon:	
Venue:	Porte de Versailles, Paris
Lieu du salon:	
Show Dates:	18 - 19 May 2022
Date du salon:	
Stand Name:	
Nom du Stand:	

Hall Number:	3
Numéro du Hall:	
Stand Number:	
Numéro du Stand:	
Date required on stand:	
Date requis en stand:	
Time required on stand:	
Heure requis en stand:	

Invoice Name & Address:	
Nom de facture & adresse:	
Postcode:	
Code Postal:	
Email Address:	
Print Name:	
Contact:	

VAT Number:	
Numéro TVA:	
Telephone:	
Téléphone:	

Signature:	
-------------------	--

Please indicate which services your require by placing an "x" in the appropriate boxes:

Veuillez indiquer quels services vous avez besoin en plaçant une "x" dans les cases appropriées:

Onsite & Courier Services:	Transport/Customs Services - Quotes upon request:
<input type="checkbox"/> Handling via advance warehouse Livraison via magasin (avec stockage préalable)	Please confirm below if collection address is different to the above Confirmez ci-dessous si l'adresse de la collection est différente de ce qui précède
<input type="checkbox"/> Unload to stand (Upto 3 tonne forklift) Chariot élévateur déchargement (3T capacité)	Do you have Forklift or loading facilities at your premises: Avez-vous un chariot élévateur ou l'équipement de chargement dans vos locaux:
<input type="checkbox"/> Empty case storage Stockage des emballages vides	<input type="checkbox"/> Yes Oui <input type="checkbox"/> No Non
<input type="checkbox"/> Reload from stand (Upto 3 tonne forklift) Chariot élévateur rechargement (3T capacité)	<input type="checkbox"/> Exhibitor will deliver to Advanced GES Warehouse L'exposant enverra les articles au magasin à l'avance
<input type="checkbox"/> Courier receiving (Contact GES for instructions) Reception de colis (Contactez GES * l'instruction)	<input type="checkbox"/> Collection from exhibitor premises as per above address Collectez-leur sur les locaux indiqué à l'adresse au-dessus
File Processing Fee: €50.00 applies to all orders Frais fixes d'enregistrement: €50.00 par ordre	<input type="checkbox"/> Return delivery to exhibitor premises as per above address Livraison retour aux locaux indiqué à l'adresse au-dessus
	<input type="checkbox"/> Return transport to GES warehouse Retour transport des articles au GES magasin
	<input type="checkbox"/> Customs Clearance Assistance Dédouanement Aide

Consignment details: **Détails de l'envoi:**

QUANTITY: QUANTITÉ:	DESCRIPTION OF GOODS: DESCRIPTION DES MARCHANDISES:	L x W x H (cms)	WEIGHT (KGS): POIDS:
Eg. 1 Pallet Eg. 1 c-palette	Exhibition Goods containing brochures and stand materials: Les brochures et matériel du stand:	100 x 100 x 150cm	165kgs

Work undertaken outside the normal working time: Mon-Fri (08:00 - 18:00) is subject to 50% surcharge. Please supply credit card details for payment (form below). All Business is undertaken in accordance with our conditions of trade - a copy is available on request. GES are not responsible for any goods left unattended on stands. Minimum invoice charge: £50.00 + VAT

Les travaux entrepris en dehors des heures de bureau: du lundi au vendredi (8:00-18h00) sont soumis à 50% en supplément. Veuillez fournir les détails de une carte de crédit pour le paiement (formulaire ci-dessous). Toute affaire s'engage à nos conditions commerciales (Copie disponible sur demande). GES n'est pas responsable pour les colis laissés sans surveillance sur stands. Frais minimums de facturation: €100.00 + TVA. La TVA sera facturée où elle est applicable. Rapport poids / volume: 1000 kilos = 2,00m3

One Western Gateway
Royal Docks
London
E16 1XB



rwebb@ges.com
+44 (0) 207 069 4022
Richard Webb

SHIPPING LABEL ÉTIQUETTE D'EXPEDITION



Exhibitor: Exposant:			
Show Name: Salon:	Learning Technologies France 2022		
Venue: Lieu de Salon:	Porte de Versailles, Paris		
Pieces: Pièce:		OF DE	
Hall Number: Numéro du Hall:	Stand Number: Numéro du Stand:	Loading Door: Porte de Chargement:	



Units 27 - 29 Exhibition Way
National Exhibition Centre
Birmingham
B40 1PA
event.logistics@ges.com

ExCeL Exhibition Centre
One Western Gateway
London
E16 1XL
int.logistics@ges.com



Chaque projet de stand est unique.
Avec **Allostand** trouvez le standiste
idéal pour sa réalisation.

Allostand est la première
plateforme de mise en relation
entre exposants et standistes.

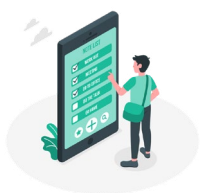


standistes
inscrits



exposants
accompagnés

COMMENT CA MARCHE ?



C'est simple.

Renseignez en moins de
3 minutes le cahier des
charges de votre projet
de stand d'exposition.



C'est rapide.

Nos algorithmes
sélectionnent pour vous
les standistes pertinents,
découvrez leurs profils.



Et gratuit !

Sélectionnez et contactez
gratuitement 3 standistes
pour la réalisation de
votre stand sur mesure.

Déposez votre projet et trouvez le standiste idéal ! 

Dernières réalisations
de nos standistes 

Guide d'utilisation
de la plateforme 

Contact : romain@allostand.com | +33 (0)6 26 60 23 33